

지역축제장 안전



일기예보를 확인하고,
날씨에 맞는 복장과 물품을
준비합니다.



안전요원의 안내에 따라
이동통로와 출입문을 이용하여
질서를 지켜 입·퇴장합니다.



축제장 배치도를 알아두고,
긴급상황 발생에 대비하여
비상대피 통로를 확인해둡니다.



축제장에서 서로 헤어질 상황에
대비하여 종합안내소 등
만날 장소와 연락 방법을 정합니다.



축제장 내 위험표지판, 안전선 등이
설치된 출입이 금지된 구역에는
들어가지 않습니다.



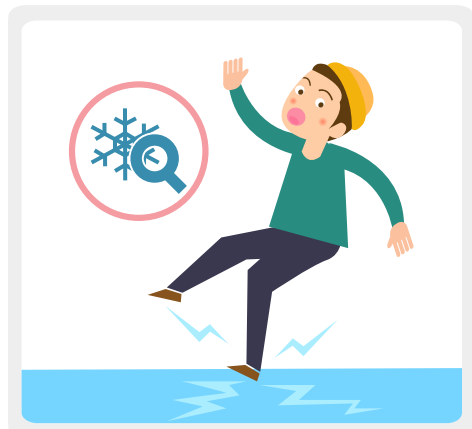
어린이들은 보호자와 함께 참여하고,
축제장 주변에서 뛰어다니거나
돌아다니지 않도록 교육합니다.



축제장에서 위험한 상황을 목격하면
주변의 안전 관리요원에게 알리고
119에 신고합니다.



불꽃축제는 소음이 발생하기 때문에
갓난아기나 청각이 예민한
애완동물을 데리고 가지 않습니다.



얼음축제는 결빙상태를 확인하고,
빙질의 상태를 식별하기 어려울 때에는
진입하지 않습니다.