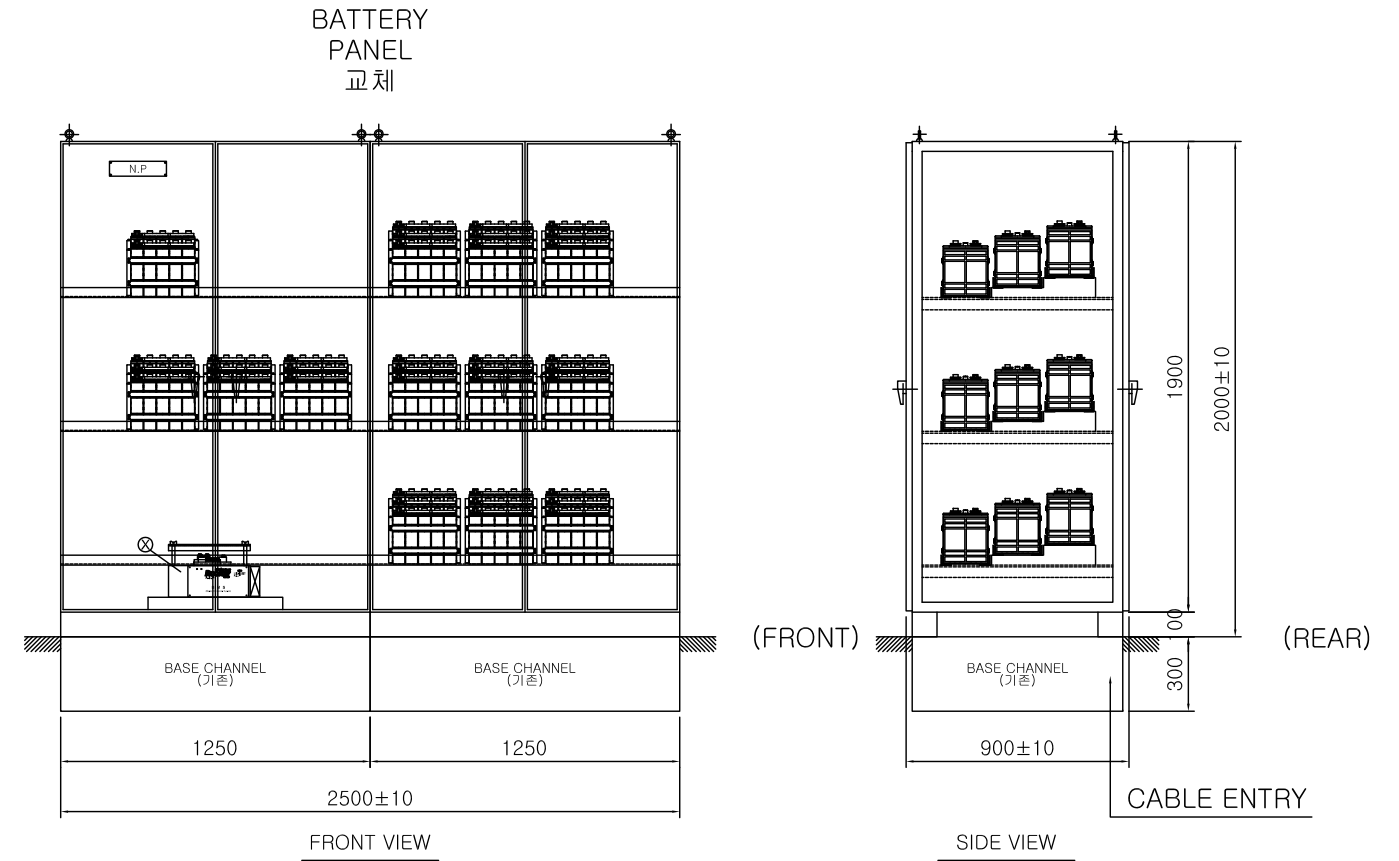
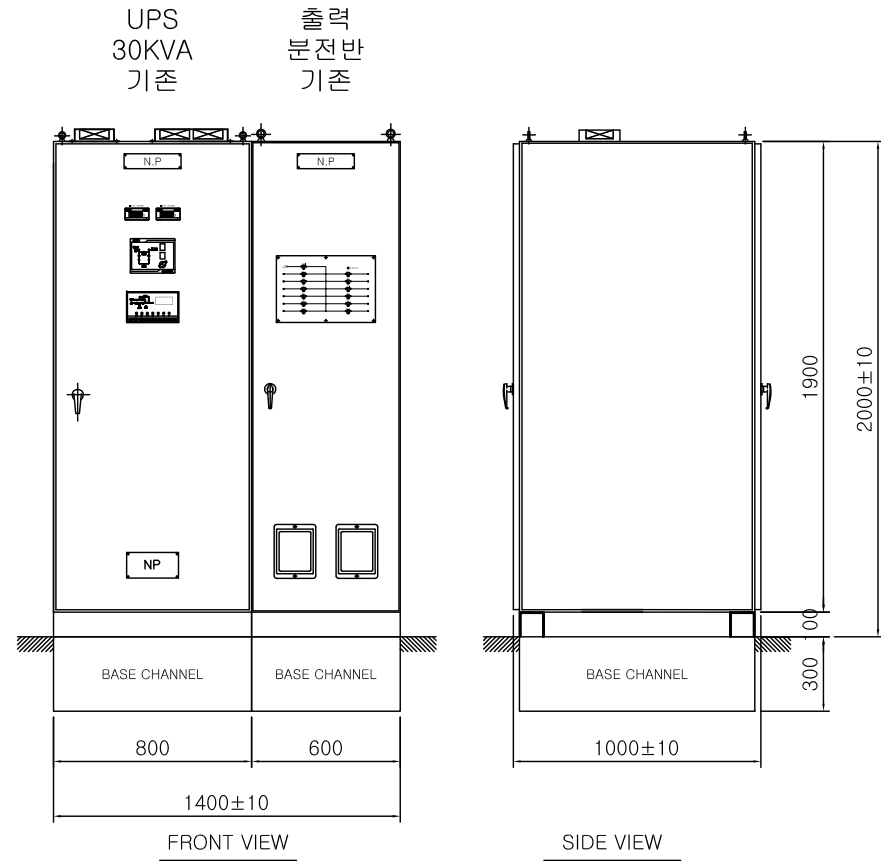
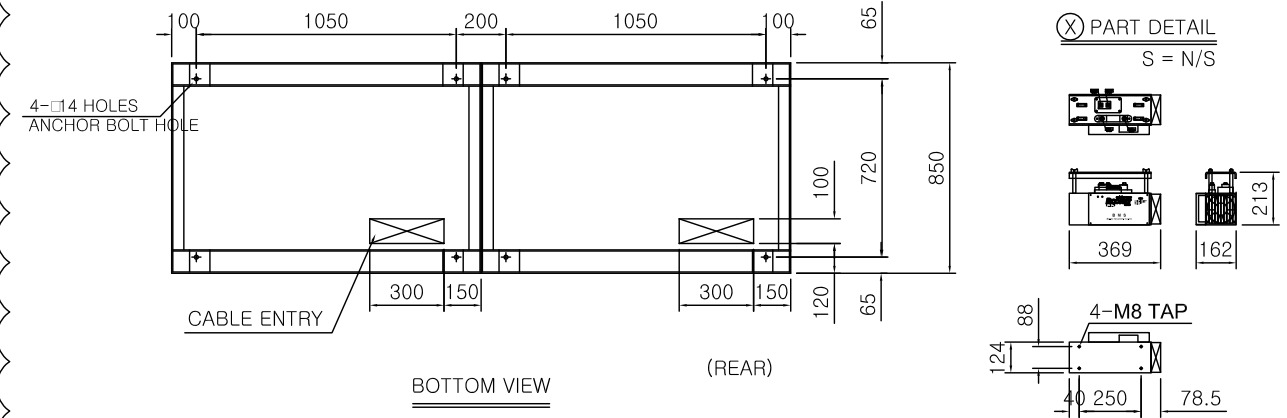


# UPS OUTLINE DRAWING (30KVA) - 교체



- \* NOTE.
1. COLOR : MUNSELL No. 5 Y 7 / 1
  2. MATERIAL : FRAME - SCP-1 2.3t, COVER 류 - SCP-1 1.6t
  3. 제원부는 선명찰 부착.
  4. UPS PANEL 및 분전반은 전후면 DOOR 형 함체로 각종 단자대는 후면에 위치함
  5. DIMENSION (mm)  
 UPS PANEL : W800 x D1,000 x H2,000  
 출력 분전반 : W600 x D1,000 x H2,000



- \*\*\* NOTE \*\*\*
1. BATTERY TYPE : GMH300M, 1.2V-300AH, 184CELLS (교체)
  2. TOTAL DIMENSION (mm) : W2,500 x D900 x H2,000 (W289 x D190 x H228 / 5CELL)
  3. TOTAL WEIGHT (Kg) : 1,542 Kg (28 Kg / 5CELL, 250 Kg / PANEL, 6 Kg / BMS)
  4. COLOR : MUNSELL No. 5 Y 7 / 1
  5. 축전지 바닥면에 내진패드(고무) 적용 할 것.

NOTE  
1) 설치장소 : 종합사령실(전원실)

사 업 시 행 자	<b>BGL 부산-김해경전철주식회사</b> Busan-Gimhae Light Rail Transit Co., Ltd		공 동 수 급 체	<b>현대산업개발</b>		POSSCO 포스코건설	SYS	사업명 Project	<b>부산 - 김해간 경량전철건설 민간투자사업</b> Busan-Gimhae Light Rail Transit Project					도 면 명	UPS OUTLINE DRAWING (30KVA)						
	작 성 자	설계책임기술자		심재성	책임기술자(건설단)				최병익	공사 감 리 자	책임감리원	황선균	검 토 자		백옥현	이기연	Rev	Date	By	변 경 사 유	작 성
책임기술자		강우진	김광영	공사 감 리 자		검 토 자	이기연	Rev	Date			By		변 경 사 유	작 성						