

#2 정밀안전점검 주요 조사항목표

1. 강박스 거더

점 검 부 위	점 검 내 용
공통	<ul style="list-style-type: none"> - 도장 손상 및 부식 - 현장이음부 볼트손상, 누수 - 신축이음 하면, 배수구 주변, 슬라브바닥 및 벽체 누수,부식 및 균열 - 구조물 표면상태
피로강도등급 낮은 용접 상세부(D, E급)	<ul style="list-style-type: none"> - 피로균열
받침부	<ul style="list-style-type: none"> - 복부판 부식 및 국부좌굴 - 거더와 받침연결부 부식 - 지점보강재 하단 용접부 균열 - 박스내부 출입구 방치 - 박스내부 바닥 물고임 및 부식
중앙부	<ul style="list-style-type: none"> - 부식 - 플랜지 변형 및 처짐 - 맞대기 용접부, 덮개판 덧댐부 끝부분 균열
보수부위	<ul style="list-style-type: none"> - 용접부 및 용접부 주변 균열
부재 연결판	<ul style="list-style-type: none"> - 사재, 수직재 연결판의 부식, 균열 및 변형

2. 교각

점 검 부 위	점 검 내 용
공통	- 교각 기울음 및 전도 - 균열, 박리, 박락, 층분리, 철근노출, 백태(유리 석회)
두부(Coping)	- 두부 물고임 - 받침부 하부 균열 및 파손
벽체	- 시공이음부 균열 - 이동 또는 기울음 - 수면접촉부 침식

3. 교대

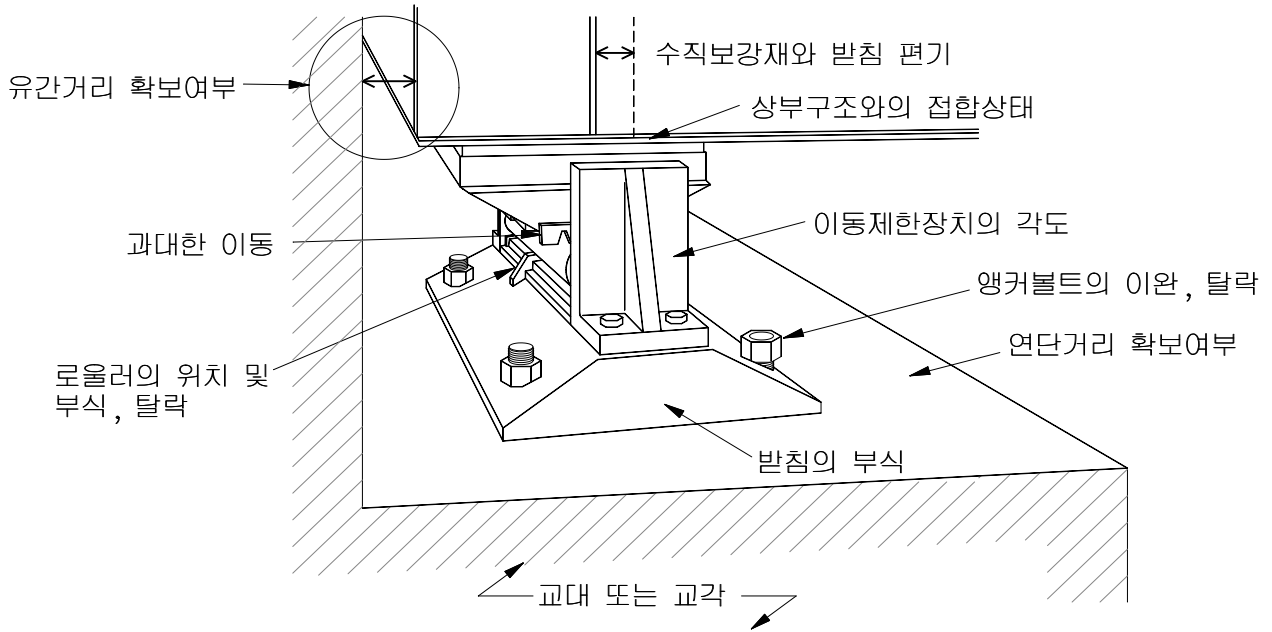
점 검 부 위	점 검 내 용
공통	- 교대 기울음 및 전도 - 균열, 박리, 박락, 층분리, 철근노출, 백태(유리 석회)
두부(Coping)	- 두부 물고임 - 받침부 균열 및 파손 - 두부와 홍벽 경계부 균열 - 거더와 홍벽 신축유간 부족
벽체	- 수직균열 및 침하 - 구체와 날개벽 분리 - 구체부 배수구 막힘 - 수면접촉부 침식
날개벽(옹벽 포함)	- 날개벽 이동, 전도 - 석축이 있는 경우 사면붕괴

4. 기초

점 검 부 위	점 검 내 용
공통	<ul style="list-style-type: none"> - 박리, 박락, 철근노출, 백태 - 침식, 세굴, 측방유동, 침하 - 하부구조물 기울음 및 전도
직접기초	<ul style="list-style-type: none"> - 콘크리트 균열 및 파손
말뚝기초	<ul style="list-style-type: none"> - 말뚝 노출 및 침식
케이슨기초	<ul style="list-style-type: none"> - 케이슨 노출 및 침식 - 충돌파손

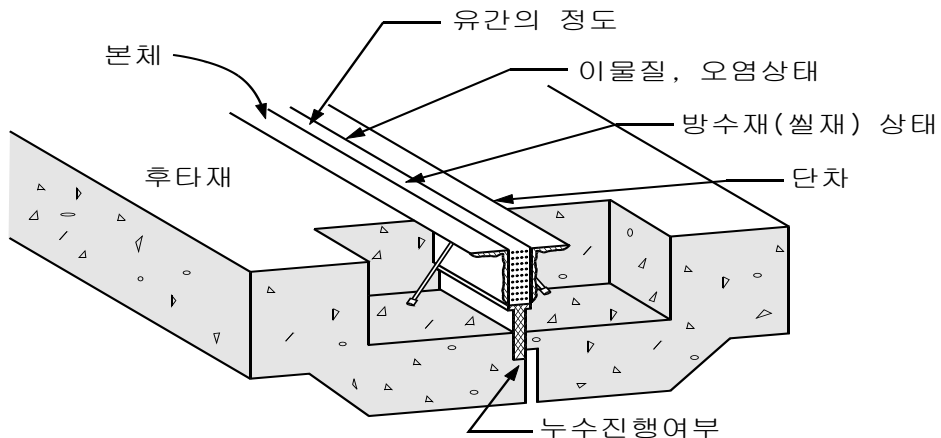
5. 교량받침

점 검 부 위	점 검 내 용
본체	<p>공통</p> <ul style="list-style-type: none"> - 가동받침의 신축유간 부족 - 가동받침 전·후방의 가동장애 요소 - 받침과 거더의 밀착상태 - 수직보강재와 받침 편기상태 - 받침 물고임 및 부식
	<p>강재받침</p> <ul style="list-style-type: none"> - 가동면 부식 - 부속물 파손(부상방지장치 및 이동제한장치)
	<p>탄성받침</p> <ul style="list-style-type: none"> - 부풀음 및 갈라짐 - 고무판의 과도한 변형
받침 콘크리트	<ul style="list-style-type: none"> - 앵커볼트 파손, 절단 - 콘크리트 파손, 하부공동 및 침하 - 교각두부 균열



6. 신축이음

점 검 부 위		점 검 내 용
본체	공통	- 충격음, 본체유동 및 파손 - 누수 - 유간부족 및 유간과다 - 유간 오물퇴적
	고무재	- 고무판 마모, 강판노출 및 부식
	강재	- 강재 연결부 이완 및 파손
후타재		- 단차(본체, 교면포장, 접속슬래브) - 균열 및 파손



7. 배수시설

점 검 부 위	손 상 종 류
배수구(유입구) - 뚜껑(그레이팅)	<ul style="list-style-type: none"> - 뚜껑파손 및 주변파손, 누락 - 오물퇴적, 막힘 - 배수구의 설치높이가 높음 - 배수구 설치위치 불량 - 배수구 설치간격 넓음
배수관	<ul style="list-style-type: none"> - 관의 연결부 어긋남, 파손 - 이물질에 의한 막힘 - 지지철물의 이완 및 파손 - 배수관 길이 부족(짧음) - 유출구 위치 부적절(도로구간)

8. 점검로

점 검 부 위	점 검 내 용
점검로 ¹⁾	- 고정철물 부착상태

주1) 점검방법

가) 교량점검시설은 교량의 안전성에 영향을 미치지 않아 상태평가 적용에 해당되지 않으므로 별도의 외관조사망도 작성은 필요하지 않으며, 간단한 공기구와 숙련된 점검자의 육안점검으로 수행한다.

나) 출입계단, 출입사다리 및 점검로 시설은 교량 구조체와 용접, 앵커 등으로 연결되어 있으므로 연결부의 상태를 주의 깊게 점검한다. 특히 브라켓 형식에서 후설치앵커를 적용한 경우 「교량점검시설 설치지침」을 참고하여 점검을 실시한다.