

전선로도-01/40

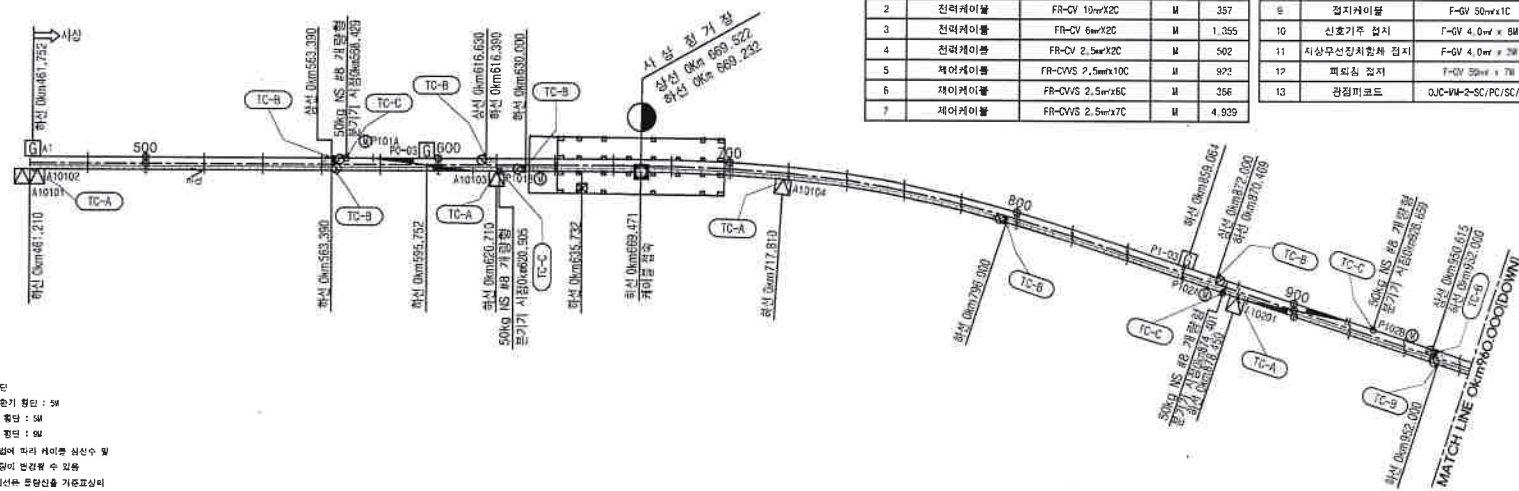
(OKm460~OKm960[DOWN])

- 반례
- ⊗ : AP(지항성)
 - ⊕ : AP(지항성) 전선 선로형단
 - ⊖ : 전지용
 - ⊙ : 신호기용 선로형단
 - ⊗ : 케이부 인입구
 - ⊙ : 선로전환기를 선로형단
 - ⊖ : 케이부 연속개소

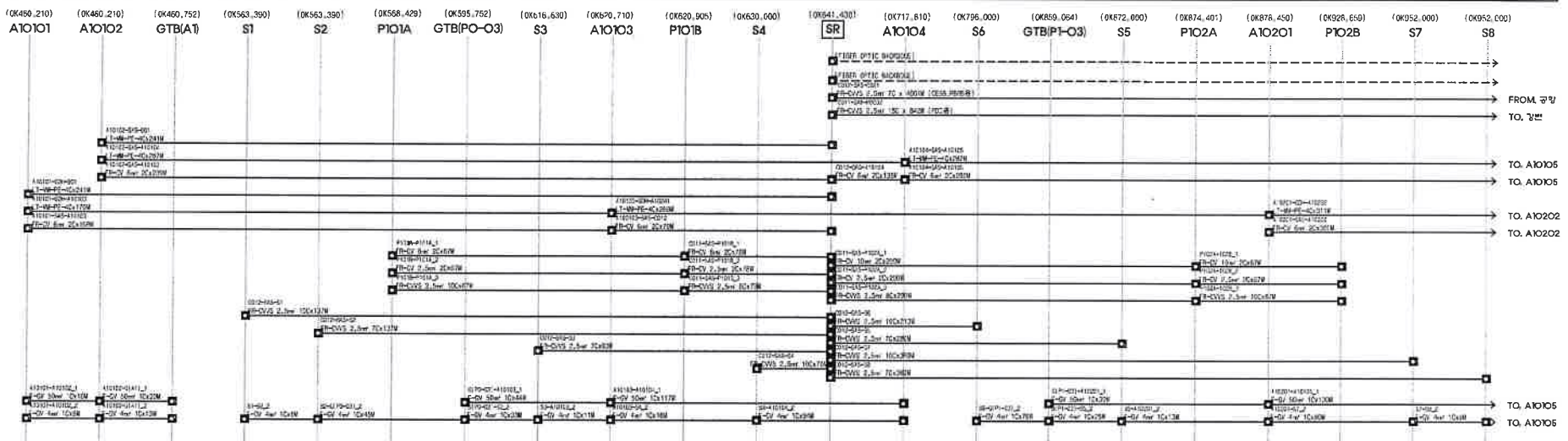
용량표

NO	종류	규격	단위	수량
1	관케이ابل	LT-WM-PE-4C	M	1,780
2	전력케이ابل	FR-CV 10mm ² X2C	M	357
3	전력케이ابل	FR-CV 6mm ² X2C	M	1,355
4	전력케이ابل	FR-CV 2.5mm ² X2C	M	502
5	케이블	FR-CVS 2.5mm ² X10C	M	972
6	케이블	FR-CVS 2.5mm ² X6C	M	356
7	케이블	FR-CVS 2.5mm ² X7C	M	4,939

NO	종류	규격	단위	수량
8	전지케이ابل	F-GV 4mm ² X1C	M	426
9	전지케이ابل	F-GV 50mm ² X1C	M	342
10	신호기주 철지	F-GV 4.0mm ² x 6M	개소	6
11	지상무선전환채 접지	F-GV 4.0mm ² x 3M	개소	5
12	피복철 철지	F-GV 50mm ² x 7M	개소	4
13	관경피복도	OJC-WM-2-SC/PC/SC/PC	개	20



- NOTE
1. 케이ابل 여장 기준 산소구크
 - 신호기개설 여장(사상) : 50k
 - AP함체 전회선 : 4k
 - AP함체 관케이ابل : 5k
 - 선로전환기 전회선 : 2V
 - 선로전환기 케이ابل : 2V
 - 신호기주 철지선 : 3k
 - AP피복접지용 전선 : 10k
 - AP피복접지용 전선 : 3k
 2. 선로형단
 - 선로전환기 형단 : 5k
 - 신호기 형단 : 5k
 - 접지선 형단 : 5k
 3. 시공방법에 따라 케이ابل 심신수 및 호상수정이 발생할 수 있음
 4. 역 경지선용 호상신을 가류표시해 기존선로로 한다.



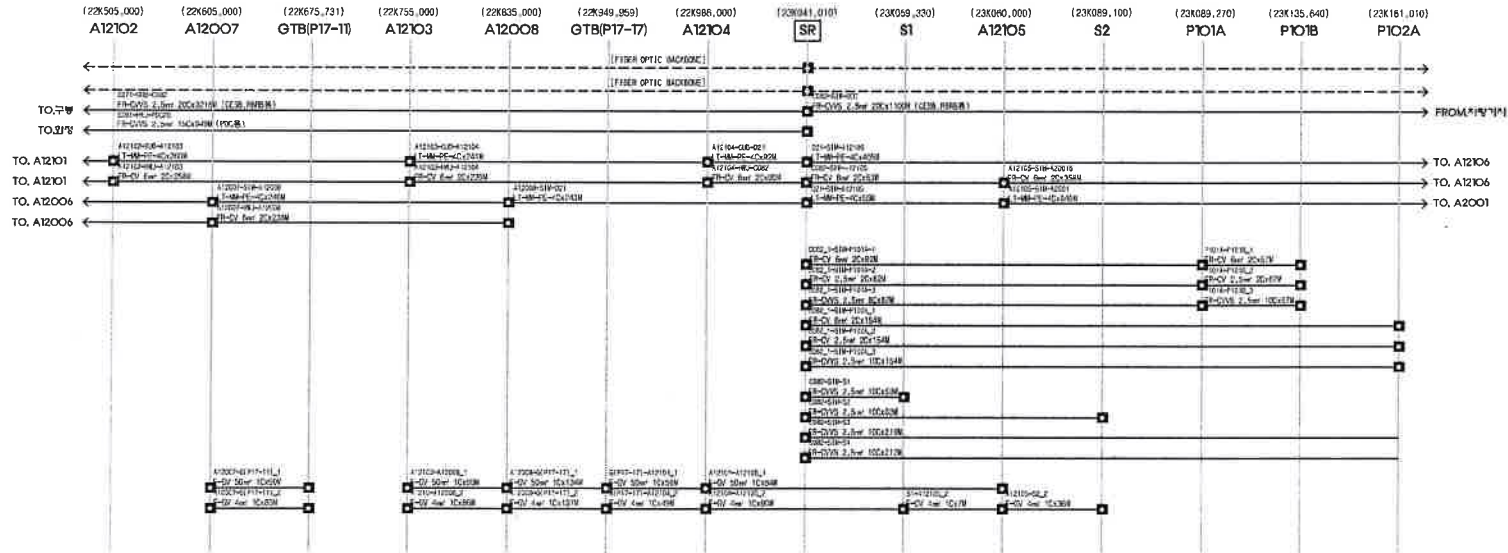
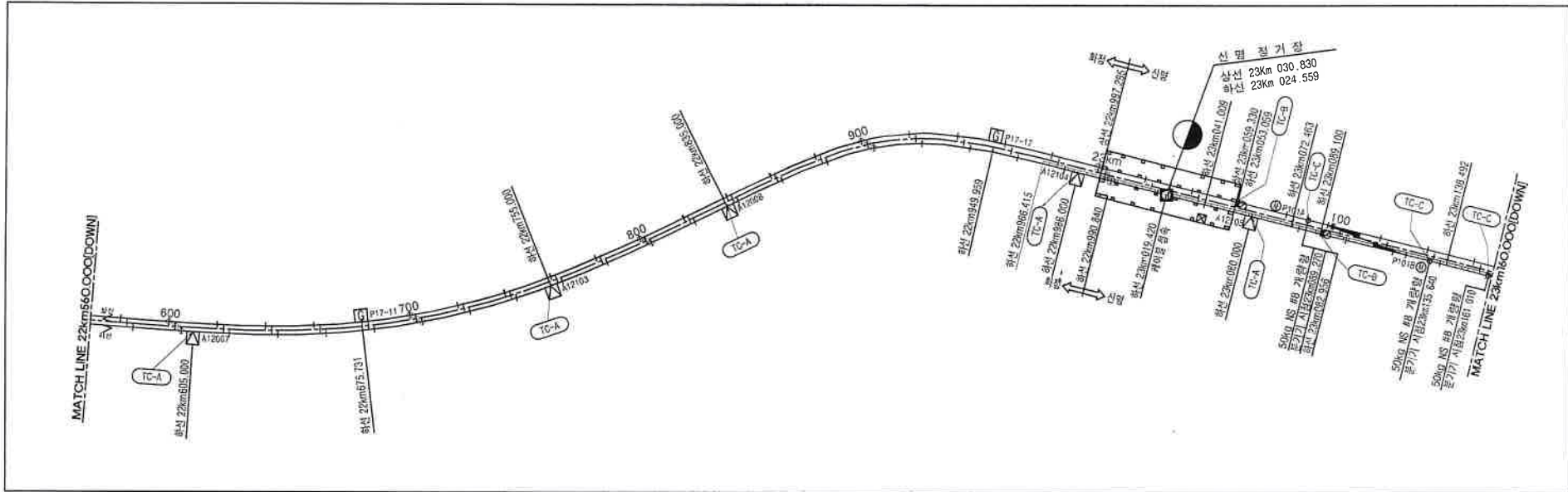
Note. 신호기 설치위치는 해외 시스템 공급사의 블록설계로 인해 변경될 수 있음.

사업자 부산-김해경전철주식회사 Busan-Gimhae Light Rail Transit Co., Ltd	공도 수급처 현대산업개발 포스코건설	공사 감리자 (주)유신 주환터기술	사업명 부산 - 김해간 경전철건설 민간투자사업	도면명 전선로도-01			
			Project Busan-Gimhae Light Rail Transit Project		Dwg Title 준공도면		
설계자 현대로템 대우엔지니어링	현장대리인 김동권	책임감리원 황선균	설계 최병익	단검 김원범	핵속현 박복현	도면번호(No) RTM-A-L00-ATC-WG-00401	Sheet 1/01

전선로도-38/40

(22Km560~23Km160[DOWN])

- △ API지형상) TC-A AP지형 전선 선로확대
□ 집지형 TC-B 신호기용 선로확대
⊗ 케이블 인입구 TC-C 신호전환기를 신호확대
■ 케이블 접속기호



물량표

NO	품명	규격	단위	수량
1	관개이물	LT-MM-PE-4C	M	3,376
2	전력케이블	FR-CV 6mxX2C	M	1,539
3	전력케이블	FR-CV 2.5mxX2C	M	303
4	제어케이블	FR-CVS 2.5mxX20C	M	1,100
5	제어케이블	FR-CVS 2.5mxX10C	M	768
6	제어케이블	FR-CVS 2.5mxX8C	M	82
7	집지케이블	F-GV 4mxX1C	M	468
8	집지케이블	F-GV 50mxX1C	M	454
9	신호기주 감지	F-DV 4.0vt x 8M	개소	2
10	사상무신상치형주 감지	F-GV 4.0vt x 3M	개소	5
11	피뢰침 설치	F-DV 50vt x 7M	개소	5
12	경정리 코드	0JC-MM-2-SC/PC/SC/PC	개	20
13	피스톤 트보트	TRX25AS	조	174

NOTE
 1. 케이블 여장 기준 산출근기
 - 신호기계상 비우(신방) : 20m
 - AP형의 선방선 : 4m
 - AP형의 중계비선 : 5m
 - 신호전환기 접합선 : 2m
 - 신호전환기 제어선 : 2m
 - 신호기주 감지선 : 3m
 - AP피뢰침용 선선 : 10m
 - AP형제어선용 선선 : 5m
 2. 선로확대
 - 신호전환기 확대 : 5m
 - 집지선 확대 : 5m
 - 집지선 확대 : 9m
 3. 신호전환기 확대 케이블 입관부 및
 필요수량에 별첨부 수 항목
 4. 커 강계선용 용접선용 기술표준의
 기준으로 한다.

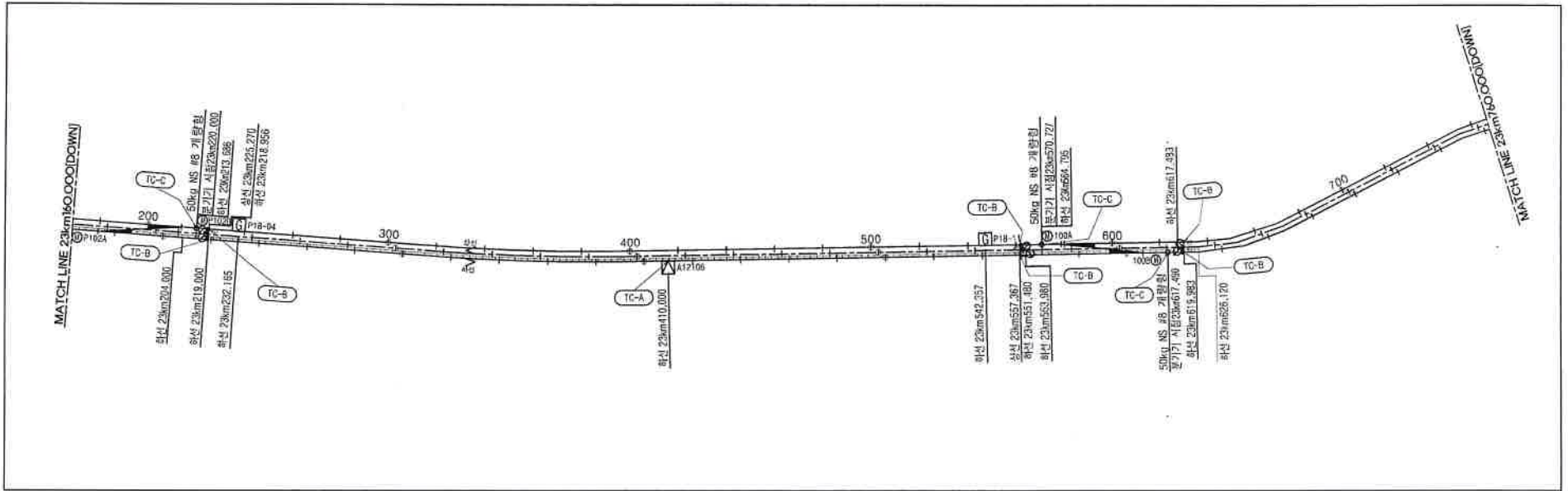
Note. 신호기 설치위치는 해외 시스템 공급사의 불특정계로 인해 변경될 수 있음.

사업자	부산-김해경전철주식회사 Busan-Gimhae Light Rail Transit Co., Ltd.	공수업체	현대신입개발 포스코엔지니어링	사업명 부산-김해간 경전철건설 민간투자사업 Busan-Gimhae Light Rail Transit Project	도면명	전선로도-38
도면번호(M) R1M-A-L00-A1C-WG-0043B	Sheet E38					

전선로도-39/40

(23Km160~23Km760[DOWN])

- △ : API(지형상)
□ : 접지함
⊗ : 케이블 안착구
■ : 케이블 접속기소
- TC-A : AP(지형상) 전선 선로형단
TC-B : 신호기용 선로형단
TC-C : 신호전환기용 선로형단

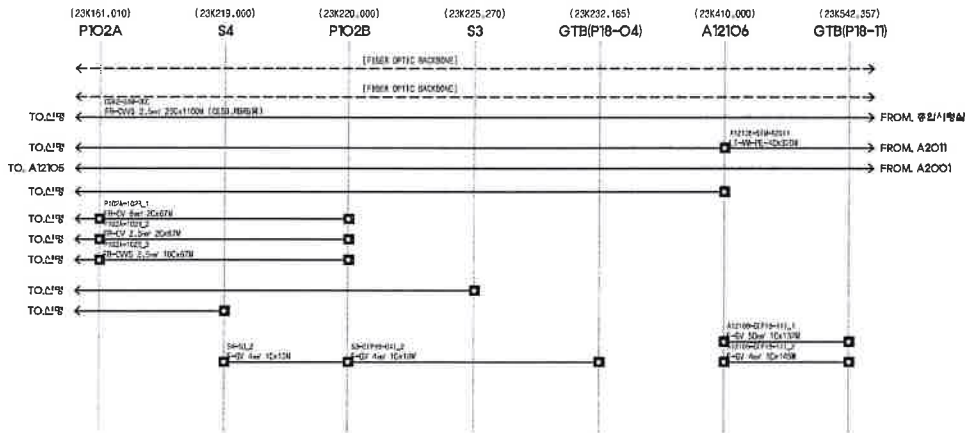


부량표

NO	품명	규격	단위	수량
1	광케이블	LT-MM-PE-4C	M	320
2	전선케이블	FR-CV 6vrX2C	M	67
3	전선케이블	FR-CV 2.5vrX2C	M	67
4	세이케이블	FR-CVVS 2.5mmX10C	M	67
5	접지케이블	F-GV 4vrX1C	M	177
6	전선케이블	F-GV 50vrX1C	M	152
7	신호기용 접지	F-GV 4.0vr x 8M	개소	1
8	지상무선장치합체 접지	F-GV 4.0vr x 3M	개소	1
9	피복칠 접지	F-GV 50vr x 7M	개소	1
10	광섬유코드	DJ-CMM-2-SC/PC/SC/PC	기	4
11	파스콘 드로프	TR3254S	조	466

비고

- 케이블 여유 가능 선종근거
- 신호기(계설 여유(신용) : 20M
- AP형제 선형상 : 4M
- AP형제 광케이블 : 5M
- 신호전환기 선형상 : 2M
- 신호전환기 처연선 : 2M
- 신호기주 설계선 : 3M
- AP(피복칠)용 전선 : 10M
- AP(합체)용 전선 : 3M
- 신로형단
- 신로전환기 형단 : 5M
- 신호기 형단 : 5M
- 접지선 형단 : 6M
- 시공방법에 따라 케이블 실선수 및 표준수준에 도달할 수 있음
- 백 광케이블 용량상을 기류표상의 기준선으로 한다.



Note. 신호기 설치위치는 해외 시스템 공급사의 불족설계로 인해 변경될 수 있음.

사 업 시 행 자	부산-김해경전철주식회사 Busan-Gimhae Light Rail Transit Co., Ltd	공 동 수 립 차	현대산업개발	포스코건설		사업명	부산 - 김해간 경량전철건설 민간투자사업	도 면 명	전선로도-39	
						Project	Busan-Gimhae Light Rail Transit Project	Dwg Title	중 과 도 면	
설 계 자	대우엔지니어링	공 시 감 리 지	(주) 유 신	이추한터기술	현 장 대 리 인	김 중 권	책 임 감 리 원	황 선 균	도면번호(Nb)	RTM-A-L00-A1C-WG-00439
					공 구 소 장	최 범 역	담 당 감 리 원	백 복 현		