

---

# 3개 역사 비둘기 퇴치 시설물 설치공사 시방서(안)

---

2022. 05.

# 일 반 시 방 서

## 1. 적용범위

- 1.1. 본 시방서는 부산-김해경전철(주)(이하“발주자”라 한다) “3개 역사 비둘기 퇴치 시설물 설치공사”에 필요한 일반사항에 대하여 적용한다.
- 1.2. 본 계약에 있어 해석 및 문서의 우선순위는 관계법령이 금지하지 않는 한 시방서, 계약서의 우선순위에 따른다. 적용규정은 다음과 같으며, 본 시방서에 기재되지 않은 사항은 건설공사 표준시방서를 따른다.
  - 가) 건설기술진흥법, 동 시행령, 시행규칙
  - 나) 건설산업기본법, 동 시행령, 시행규칙
  - 다) 건축법, 동 시행령, 시행규칙
  - 라) 산업안전보건법, 동 시행령, 시행규칙
  - 마) 경전철 건축시설관리규정, 시행내규
  - 바) 기타 관계법령

## 2. 사업개요

- 2.1. 공사명 : 3개 역사 비둘기 퇴치 시설물 설치공사
- 2.2. 공사 기간 : 계약일로부터 45일 (계약시 협의 후 조정가능)
- 2.3. 공사 장소(승강장 및 대합실) : 3개 역사 승강장  
(사상역, 과법르네시떼역, 연지공원역)

## 3. 용어의 정의

- 3.1. “발주자”라 함은 부산-김해경전철(주)를 말한다.
- 3.2. “계약상대자”라 함은 부산-김해경전철(주)와 계약을 체결한 자를 말한다.
- 3.3. “감독자”라 함은 해당 공사를 설계도, 시방서, 계약서대로 시공하기 위하여 그 감독 업무를 “발주자”로부터 위임받은 자를 말한다.

## 4. 문구 해석

- 4.1. 본 시방서에 의거 구매 및 설치되어야 하며, 시방서에 기술되지 않은 사항은 관련법령, 규정, 지침에 따르고, 불명확하다고 생각되는 점은 계약 전에 “발주자”의 해석 및 의견을 확인하여야 하며 계약 후 “계약상대자”는 “발주자”와 협의하여 처리하여야 한다.

## 5. 계약이행 및 책임

- 5.1. “계약상대자”는 본 계약건의 공사에 대한 전반적인 책임을 지며, 제품 검수에 이상이 있을 시에는 동등 이상의 신제품으로 납품을 하여야 한다.
- 5.2. “계약상대자”는 본 시방서에 기재되지 않은 사항이라도 시공 및 설치제품의 완전한 기능 발휘를 위해 필요한 사항은 “발주자”와 사전 협의하여야 한다.
- 5.3. 납품은 일괄납품으로 하고 납품기한 연기가 필요시에는 “발주자”와 협의하여 처리하여야 한다.
- 5.4. “계약상대자”의 태만이나 과실로 발생하는 모든 손상과 피해는 대상 시설의 사용 이전에 보수, 복구 완료되어야 하고, 이의 비용은 “계약상대자”가 책임진다.
- 5.5. 설치 완료시에는 현장 내외의 정돈 및 청소를 깨끗이 하여야 한다.
- 5.6. 작업 시 각종 시설물 등에 손상이 없도록 하여야 하고 손상 시에는 “계약상대자”의 비용으로 즉각 원상 복구하여야 한다.
- 5.7. 관련된 모든 도면과 관련 자료를 “발주자”에게 제출하여 승인을 받아야 한다. “발주자”의 승인을 받아 공사를 완료한 작업일지라도 성능에 결함이 있을 경우 “계약상대자”의 책임으로 즉시 보완 조치하여야 한다.
- 5.8. “계약상대자”는 공급하는 자재 및 설비 중 대한민국 정부 또는 관련 승인·검증 기관으로부터 시공품질 및 성능검증에 부합하는 시험성적서 등을 받아야 하는 품목과 자재에 대하여는 납품 전에 인·허가를 득하여야 하며, 이에 소요되는 각종 비용과 기자재는 “계약상대자”의 부담으로 한다.
- 5.9. “계약상대자”는 공사로 인하여 열차운행에 지장을 초래하여서는 안 된다.

## 6. 계약의 해지 및 일시정지

- 6.1. 다음 각 호에 해당하는 경우, “발주자”는 “계약상대자”와 이 계약을 해지할 수 있으며 그에 따른 일체의 배상 책임을 지지 아니한다.
  - 1) 정당한 사유 없이 이 계약을 이행하지 않거나 당해 계약내용을 수행할 능력이 없음이 명백하여 소기의 계약 목적을 계약기간 내 달성할 수 없다고 인정될 경우.
  - 2) 허위문서의 제출 등 계약 조건을 위반한 경우.
  - 3) 고의 또는 과실로 도급인의 시설을 손괴하였거나 중대한 사고를 야기했을 경우.
  - 4) 중대한 민원을 야기하여 “발주자”의 대외적인 이미지를 크게 실추시킨 경우.
  - 5) 관련법규에서 정한 계약해지 또는 입찰참가 제한조건에 해당하는 행위를 한 경우.
  - 6) “발주자”는 이 계약의 이행이 당초 계약내용과 일치하지 않거나 심각한 안전사고의 우려가 있는 등 통상적 업무수행을 통해 당초 계약목적 달성할 수 없다고 판단하는 경우 이 계약의 일부 또는 전부를 문제점 해소 시까지 일시정지시킬 수 있다.

## 7. 시험 및 검사

- 7.1. 시험 및 검사의 방법은 관계법규와 한국공업규격 기타 준용기준이 있을 때에는 그것에 따르며, 관공서 및 공공단체의 시험 및 검사를 필요로 하는 것은 그 시험 및 검사에 합격하여야 한다.
- 7.2. 시험 및 검사는 “발주자”가 요구하는 바에 따라서 시행하여야 하며, 제반 비용은 “계약상대자” 부담으로 하고, 당해시험 및 검사를 필한 후 다음 공정에 임하여야 한다.

## 8. 안전관리

- 8.1. “계약상대자”(또는 “계약상대자”의 작업자)는 본 공사 작업 시 공사 중 인원통제 및 안전시설을 완비하여 안전사고 예방을 위한 사전 조치를 취하여야 하며, 사고발생에 대한 민,형사상의 모든 책임은 “계약상대자”에게 있다.

## 9. 보안사항

- 9.1. “계약상대자”는 “발주자”에서 제공하는 각종 도면 및 자료, 구매 및 설치 중 습득한 문서 등이 외부로 누출되는 사례가 없도록 해야 하며, 목적 외로 사용해서도 안 된다.
- 9.2. “계약상대자”는 출입직원의 신원에 대해 책임을 지며, 출입 시 취득한 기밀사항에 대하여 제3자에게 누설하여 발생하는 모든 사고에 대하여 “계약상대자”가 책임을 진다.
- 9.3. 본 교체공사에 참가하는 인원은 사전에 출입관계서류를 제출하여야 한다.
- 9.4. 본 작업을 위한 출입은 허가된 구역에 한하고, “감독자”의 인솔 하에 이동하여야 하며 허가 없이 현장이탈 및 이동, 배회를 금지하여야 한다.

## 10. 품질 보증기간

- 10.1. 이 계약의 하자보증 기간은 공사완료일로부터 1년으로 하며, 이 기간 내 설계, 제작, 설치 또는 장비, 설비 등의 결함에 따른 제반문제 발생 시 무상으로 즉시 교정 또는 교체하여야 한다.

## 11. 기타사항

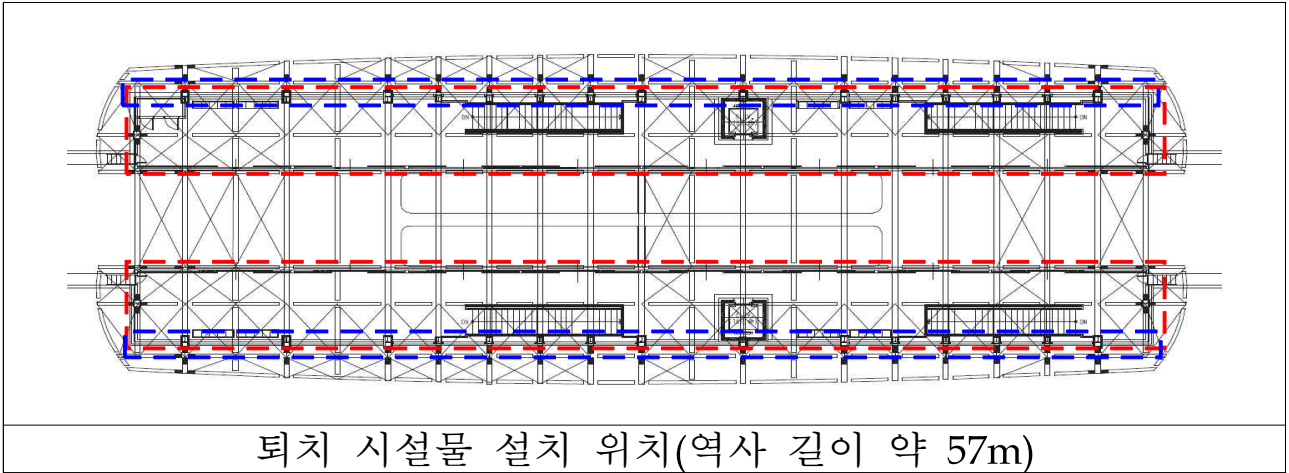
- 11.1. 현장 내 모든 출입자는 지위고하를 막론하고 안전모를 착용하고 필요시 안전장구를 휴대 착용하여야 하며, “발주자”가 지명한 “감독자”의 판단에 의해 불안전 요소가 발견될 시는 “감독자”는 즉시 작업을 중단시킬 수 있으며, 이로 인한 “발주자” 또는 “계약상대자”의 손실을 전액 “계약상대자”가 부담한다.
- 11.2. 작업은 2인 이상으로 긴밀히 협력하고, 작업 후 주위를 깨끗이 정리하여야 한다.

11.3. 작업장 내에서는 금연하고, 인화물질의 반입을 금한다.

11.4. 타 시설물, 장비, 설비 등에 지장을 초래하거나 영향을 주어서는 안되며, 안정적으로 완벽하게 성능이 발휘되도록 보장하여야 한다.

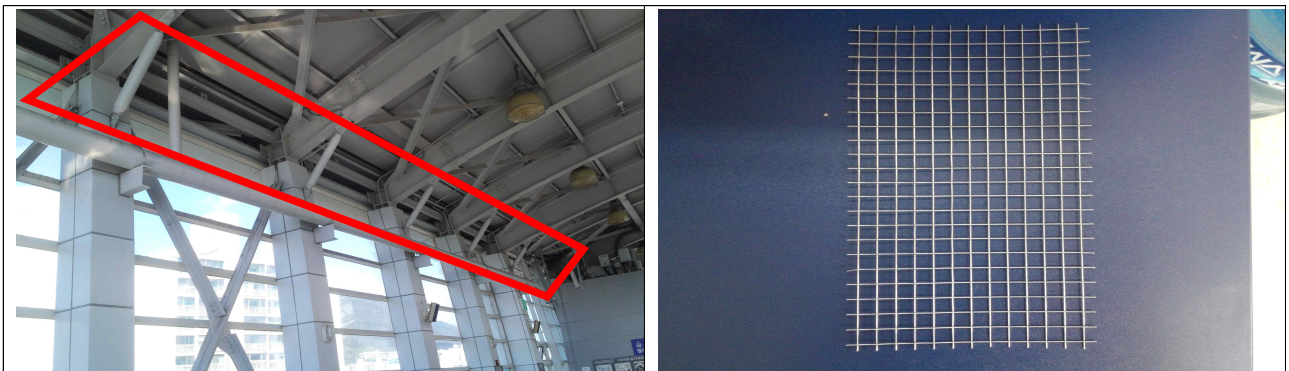
# 비둘기 퇴치 시설물 설치공사 특기 시방서

## 1. 설치 범위



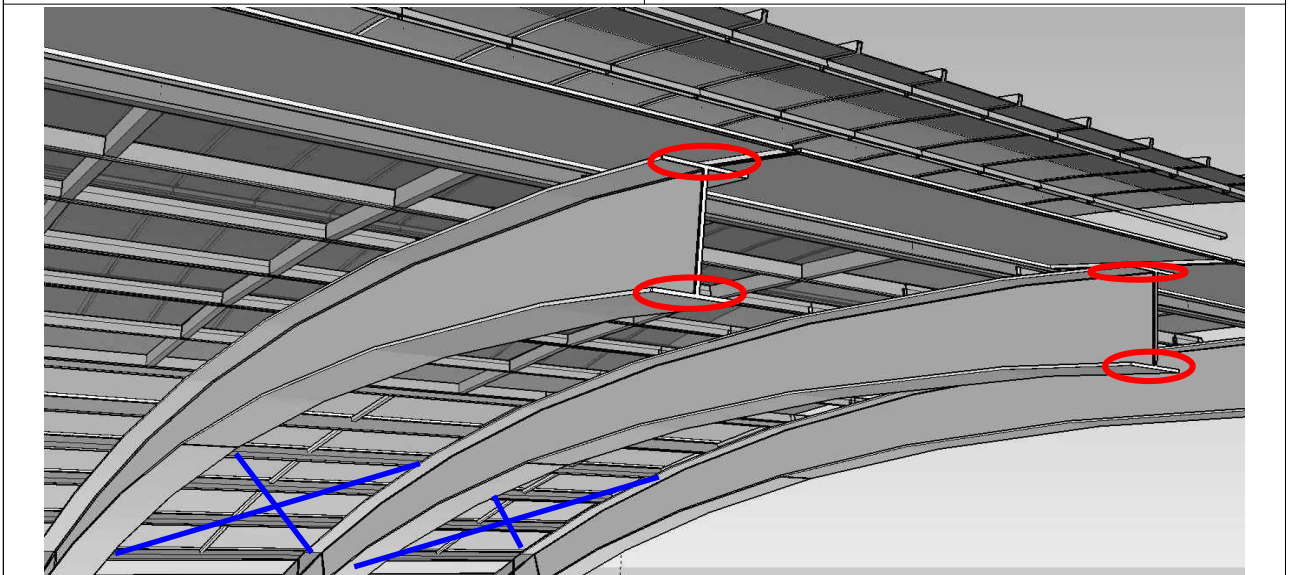
퇴치 시설물 설치 위치(역사 길이 약 57m)

⇒ 승강장 가장자리부 스텐철망 설치 및 우수관, 승강장층 철골 및 브레이싱, 커튼월 상부 버드가드 설치



그물망 설치

금속 그물망



버드가드 설치 위치

## 2. 설치 방법

### 가. 승강장 지붕 처마부분

- 마감재 사이의 공간으로 조류가 침입하지 않도록 밀실하게 금속 그물망을 설치하여야 하며 진동 및 바람에 의해 탈락되지 않도록 주의하여야 한다.

### 나. 승강장 철골 및 우수관 등 부분

- 철골의 상/하부 플랜지 및 브레이싱(가새)부, 우수관 및 커튼월 상부의 조류 안착 우려가 있는 위치에  
부착면 이물질 제거 → 실란트 도포 → 버드가드 부착 순으로 실시하며 버드가드가 밀실히 부착될 수 있도록 한다.

## 3. 주의사항

- 승강장 작업 시 고객이동에 지장이 없도록 작업 구간을 분할하여 작업하여야 한다.
- 고소작업 시에는 추락 사고에 주의하여 PSD 승강장 내측에서만 작업을 실시한다.
- PSD(승강장 스크린 도어) 상부 선로 측으로 각종 공기구 및 재료 등이 낙하지 않도록 특히 주의하여야 한다.